



和菓子職人の技が詰まった手作り蜜と阿蘇の伏流水で作ったふわふわ氷です。



平成29年
夏号
7月1日(土)~8月31日(木)



香梅庵

特撰 かき氷 (甘夏・抹茶・苺) 702円
特撰 かき氷 ミルク掛け (抹茶・苺) 756円

※写真はイメージです。



いずみ茶 お茶の泉園

秘境の地五家荘、標高450mの山間で採れるお茶を使用した自家製水蜜
抹茶かき氷 300円



黒みつ味

抹茶みつ味



白玉屋新三郎

食感豊かなかき氷に蜜と練乳がたっぷりしみ込んでいます。白玉とつぶあんを添えて!

白玉かき氷南風 690円 白玉かき氷緑風 720円 ※写真はイメージです。



いきなりやわたなべレインボーかき氷 500円

牛乳掛け 450円

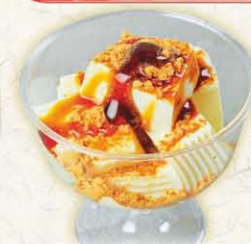
もなりお

MONARIOかき氷 青リンゴ・マンゴー・ピーチ・イチゴブルー・ハワイ 400円

天然水使用



肥後めしや 夢あかり
熊本ホテルキャッスル「桃花源」の古典式杏仁豆腐がドリンクに!
ひやっとあんにん 350円



五木屋本舗
豆腐デザート 360円



白玉屋新三郎
クリームパフェ 580円



TENTE(てんて)
果物屋厳選 まるごとパインスムージー 980円

「ひんやり」でひと休み。



福田農場
デコポン 1杯
角ハイボール 500円



ご自宅でもお楽しみいただけます
九州果実シロップ
1本/500ml 1,296円



あんたがたどこさ

熊本の素材を活かした、職人のこだわりの味

デコボンゼリー
<1箱3個入> 750円

あまくさ晩柑
シャーベットゼリー
<2個入> 604円



夏の「美味しい」が勢ぞろい

この夏
お勧め

ランチ特集

ピリ辛!! de
スタミナ!

■肥後めしや
夢あかり
冷やし
たんたん麺
880円
7月中旬～
風味豊かな
胡麻のスープに
阿蘇高菜の
トッピングが
相性抜群の冷麺。



■阿蘇庭 山見茶屋
手延べ純生ざるうどんセット 1,000円
(小鉢2種・高菜おにぎり付)
阿蘇の伏流水として名高い熊本の水を使用し、
丸2日かけて延ばしたのどごしの良い麺。
阿蘇の品々と一緒に。



■和食 櫻道
納涼御膳
1,850円

・小鉢 烏賊素麺 ゴーヤと玉葱のサラダ ・揚物 真しゃくと季節の野菜天婦羅盛合せ
・ご飯 鹽すし ・麺 辛味噌スープ漬け麺

空豆うに豆腐



■天草海食 まるけん
うにコロッセツ
1,944円

鮮やかな「空豆うに豆腐」が
小鉢についた
名物「うにコロッセツ」のセット。



7・8月の催しもの

昔 なつかしい夏の風物詩を
家族・おともだちとみんなで
おもいっきり楽しもう!!

城彩苑 夜市

目コーナーや
ステージショーなど
楽しいイベント盛りだくさん!
ムネの早飲み競争など
参加イベントも!

桜の馬場 城彩苑 一帯
7/22(土)～8/26(土)
毎週土曜 17:00～20:00
(中雨決行)

ひごまるのおもてなしステージ

と き ①11:00～②14:00～ 各回15分
と ころ 城彩苑内 親水空間 しんすいこうかん
熊本市イメージキャラクター「ひごまる」



熊本城おもてなし武将隊 演舞

と き ①11:30～②14:30～ 各回15分
と ころ 城彩苑内 親水空間 しんすいこうかん



※イベントの内容・時間は、当日の状況(天候等)により登場中止を含めて
変更となる場合がございます。あらかじめご了承くださいませ。

夏の音祭り

夏の熊本城下を日替り出演者が音楽で彩ります。

と き	出演	と き	出演
7/15(土) 16(日)	大津太鼓清流会 そがみまこ	8/6(日) ①12:30～13:00	和太鼓 希望の風 大阪の子どもたち25名
17(月・祝)	代継太鼓保存会	8/11(金・祝) ①15:30～	そがみまこ 代継太鼓保存会
各日 ①12:30～②15:30～		13(日)	そがみまこ

と ころ 城彩苑内 親水空間

くまモンが湧々座にやってくる!

と き 7/22(土)～7/28(金)・8/11(金・祝)～17(木)
各日12:30～13:30(予定)
と ころ 城彩苑内 湧々座 2F ものがたり御殿
料 金 湧々座入館料
出 演 くまモン、ひごまる、熊本城おもてなし武将隊、金蔵くん



貸し和傘

と き 6/1(木)～7/10(月)
各日11:00～17:00
と ころ 城彩苑内 宅配所
熊本城方面や中心商店街などへの
散策にご利用いただけます。
※数には限り有り、貸出当日の先着順の受付となります。



水辺の七夕飾り

と き 6/24(土)～7/9(日)
と ころ 桜の馬場 城彩苑 一帯
水辺に彩られた
季節の装飾をお楽しみください。
苑内に設置されている短冊に願いを書いて
お飾りいただけます。



貸ゆかたで
そのまま散策も!

第13回 城下町くまもと ゆかた祭り

と き 7/29(土)・30(日)
と ころ 熊本市中心市街地一帯

ゆかたにてご来苑のお客様には、
わくわく座・桜の小路各店での
優待特典がございます。

貸ゆかた 事前予約不要

と き 7/22(土)～8/27(日)の毎週土・日曜
土曜日 … 10:00～20:30(最終受付19:00)
日曜日 … 10:00～18:00(最終受付16:00)

と ころ 城彩苑内 総合観光案内所2F
料 金 ●当日返却 … 1,500円(小学生以下 … 750円)
●一泊返却 … 当日返却+1,080円

ゆかた・帯・下駄・巾着 貸出/着付料一式
※雨天時は中止の場合がございます。
※女性ののみ、ゆかた用肌着の貸出がセットになります。

お問合せ 貸ゆかた事務局 TEL090-8838-3869(担当:蔵原)

熊本の名店が一堂に集う「桜の小路」では、お食事からお土産まで熊本の選りすぐりをお楽しみいただけます。

物販店 9:00～19:00
物販各店 夜市開催時 営業のご案内
7月22日、29日、
8月5日、12日、19日、26日 …… 20:00まで

飲食店 11:00～22:00
※オーダーストップは、店舗によって異なります。
●季節・店舗により、営業時間が変更となる場合がございます。
●一部の飲食店では、夕方に準備休業の時間帯がございます。

熊本城下 桜の馬場 城彩苑「桜の小路」

〒860-0008 熊本市中央区二の丸1-1-2
TEL 096-288-5577
詳しくは「桜の小路」ホームページへ
http://www.1592.jp



※価格は全て税込です。
※限定商品につき品切れの場合がございます。
ご了承くださいませ。

